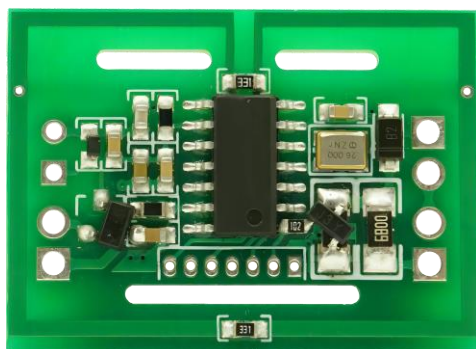




EL1820C 充电枪无线模组规格书

文档版本：V10



编号	修订内容简述	修订日期	修订后版本号	修订人	审核人	批准人
1	创建	2022. 01. 20	V1. 0	王志冰	江贤南	庄雄财

福州易联电子有限公司已有多年的物联网无线通讯技术应用经验。专注于无线通讯技术，自动化控制应用和整体解决方案的研发，生产，销售，服务。专业提供从事物联网-无线产品的开发及应用。

公司主要经营无线数传模块系列，自组网无线数传模块系列，自动化控制产品系列。

公司拥有一支高素质的研发团队，研发人员具有多年物联网、无线远程抄表、工业无线数据传输等行业实际项目研发与实施经验，可为客户提供良好的技术支持服务，同时可提供 OEM、ODM 产品定制服务。公司配备完整的研发、生产所需调试测试仪器设备，从产品研发、物料选型、生产工艺、品质控制等多个环节严格把关，致力于为客户提供性能优越、稳定可靠的产品。

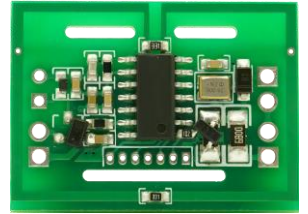
目录

1. EL1820C 简介.....	5
2. EL1820C 主要特性.....	5
3. EL1820C 的应用.....	5
4. EL1820C 主要性能参数.....	6
5. EL1820C 无线模组的外形图 s.....	7
6. EL1820C 无线模组的外形尺寸图（单位：mm ±0.2mm）.....	7
7. EL1820C 无线模组的管脚定义（模块正视）.....	8
8. 订购信息.....	9

1. EL1820C 简介

EL1820C 是一款用于新能源车充电枪的无线控制模块，可解锁特斯拉车型的充电盖板。

EL1820C 可用于解锁特斯拉电动车的充电盖板，使用于各种充电设备，可选充电功率，无线遥控解锁充电盖板。



2. EL1820C 主要特性

- 无线解锁充电盖板
- 充电电流可定制
- 支持10A/16A/32A/63A
- 输入电源范围宽（3.6~15VDC）
- 接线方便
- 生产免调试

3. EL1820C 的应用

主要用途：

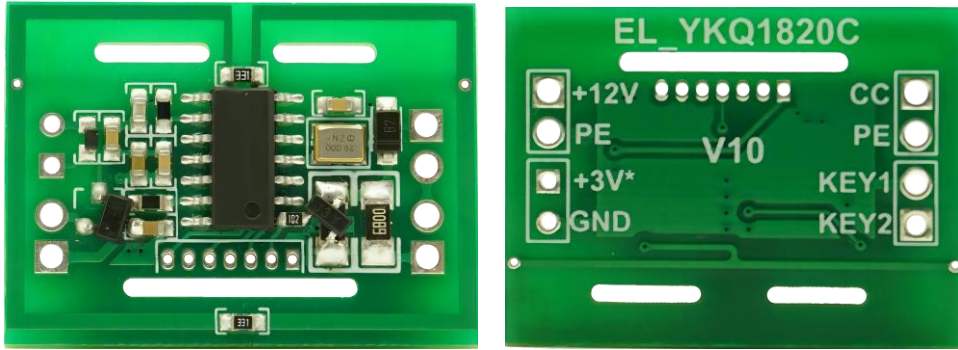
- 各种兼容型充电桩、充电器

4. EL1820C主要性能参数

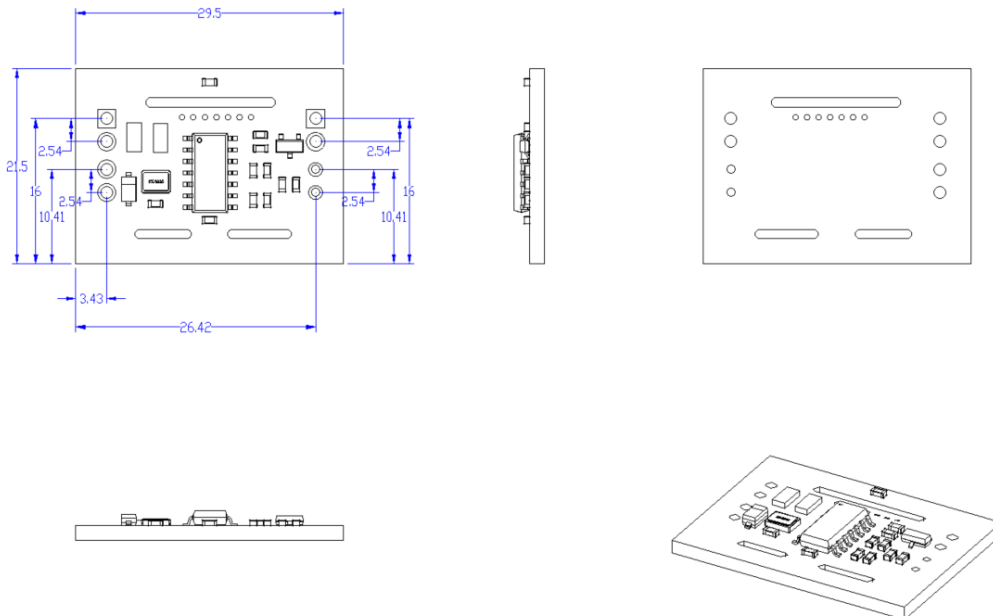
EL1820C:

类别	描述	最小值	典型值	最大值	单位
工作电压		3.6	12	15	V
工作频率		315	433.92	868	MHz
工作温度范围		-30		+85	°C
工作电流		5	10	15	mA

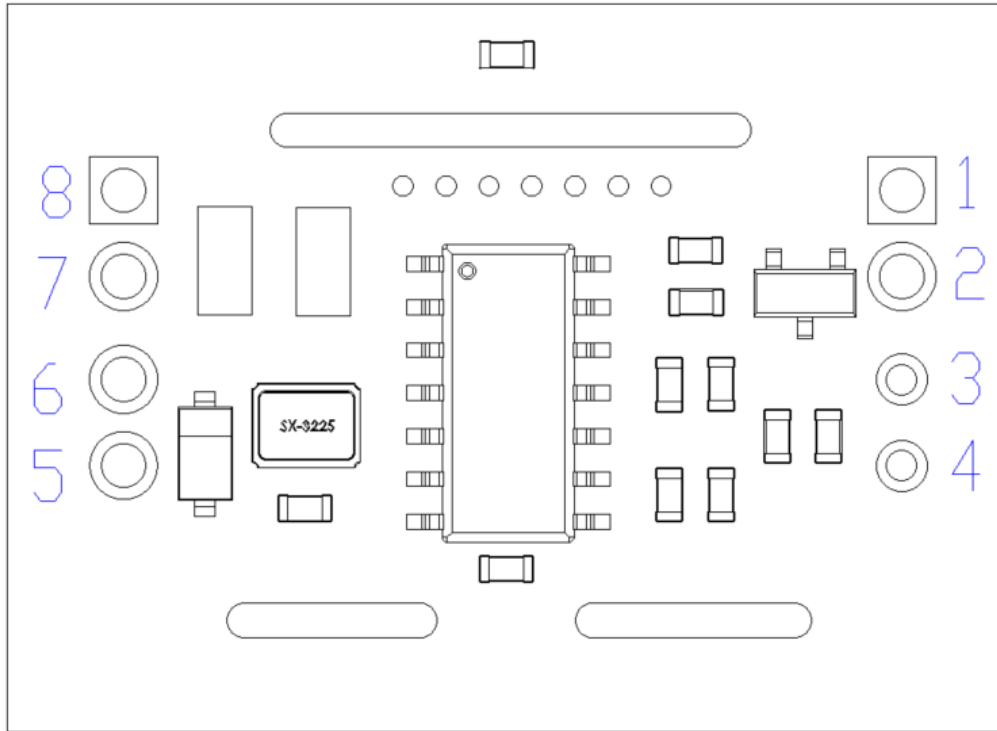
5. EL1820C 无线模组的外形图 s



6. EL1820C 无线模组的外形尺寸图 (单位: mm ±0.2mm)



7. EL1820C 无线模组的管脚定义（模块正视）



脚位编号	引脚定义	描述
1	VDD	DC3.6~15V 电源输入
2	GND	主板电源地
3	VCC	悬空
4	GND	悬空
5	KEY1	常闭按键输入 1
6	PE	常闭按键输入 2
7	PE	充电枪 PE 端子
8	CC	充电枪 CC 端子

8. 订购信息

产品型号=产品类型+工作频段

EL1820C

产品型号	工作频段	充电电流	封装形式
EL1820C-433-10A	433.92Mhz	10A	
EL1820C-433-16A	433.92Mhz	16A	
EL1820C-433-32A	433.92Mhz	32A	
EL1820C-433-64A	433.92Mhz	63A	

福州易联电子有限公司

Fuzhou ELINK Electronics Co., Ltd.

网址: <http://www.elink-elec.com>

邮箱: sales@elink-elec.com

电话: 86-591-87591000

地址: 福建省福州市仓山区建新镇齐安路 756 号财
茂科工贸城 1 号楼三梯 3 层